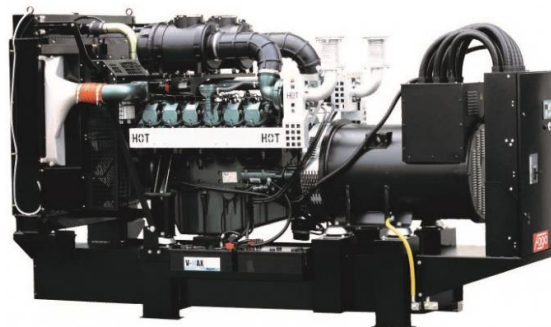


Технические характеристики дизель-генератора
(дизель-генераторной установки (ДГУ) Fogo FDF 731 D:



Технические характеристики		FDF(G) 731 D
Общие данные	Основная мощность, кВА/кВт (PRP)	730 / 584
	Резервная мощность, кВА/кВт (ESP)	803 / 642
	Коэффициент мощности, Cos φ	0,8
	Номинальная сила тока, А	1054
Двигатель	Производитель	Doosan (Южная Корея)
	Модель	DP222LC
	Тип двигателя	Дизельный, четырехтактный
	Основная мощность Prime, кВт	633
	Система впрыска топлива	Прямой впрыск
	Вид наддува воздуха	Турбонаддув с интеркулером типа "воздух-воздух"
	Частота вращения двигателя, об/мин	1500
	Охлаждение	Жидкостное
	Вид топлива	Дизельное топливо
	Количество, расположение цилиндров	12, V-образный
	Регулятор частоты вращения двигателя	Электронный
	Расход топлива при нагрузке 110%, л/ч	170,2
	Расход топлива при нагрузке 100%, л/ч	158,6
	Расход топлива при нагрузке 75%, л/ч	117,3
	Расход топлива при нагрузке 50%, л/ч	78,1
	Электрическая система, В	24
	Общий объем масла, л	40
	Общий объем антифриза, л	114
	Тип аккумуляторной батареи	Свинцово-кислотная
Генератор	Производитель	Leroy Somer
	Модель	TAL049B
	Тип альтернатора	Синхронный 4-полюсный
	Выходное напряжение, В	400/230
	Частота выходного напряжения, Гц	50
	Ток короткого замыкания	> 270 % в течении 10 с
	Стабильность выходного напряжения, %	+/- 0,25
	Регулятор выходного напряжения	Цифровой AVR
	Изоляция	Класс H
Уровень технической защиты	IP 23	
Вес и габариты (открытое)	Длина, мм	3675
	Ширина, мм	1380
	Высота, мм	2129
	Сухой вес, кг	4120
	Емкость топливного бака, л	720
Вес и габариты	Длина, мм	4800
	Ширина, мм	1750
	Высота, мм	2631
	Сухой вес, кг	5940
	Емкость топливного бака, л	900